



**КОМИТЕТ ИМУЩЕСТВЕННЫХ ОТНОШЕНИЙ
АДМИНИСТРАЦИИ ПЕРМСКОГО МУНИЦИПАЛЬНОГО ОКРУГА**

РЕШЕНИЕ

о размещении объектов № 3533

Пермский край
Пермский округ

11.12.2023

Комитет имущественных отношений администрации Пермского муниципального округа разрешает Публичному акционерному обществу «Россети Урал» (ИНН 6671163413, ОГРН 1056604000970, почтовый адрес: 620026, г. Екатеринбург, ул. Мамина Сибиряка, д. 140)

размещение объекта «строительство КТП 10-0,4 кВ, ВЛ 10 кВ для электроснабжения села Култаево»

на землях муниципальная собственность.

на срок бессрочно.

Местоположение: Пермский край, Пермский муниципальный округ, с. Култаево.

Приложение: схема предполагаемых к использованию земель или части земельного участка.

Особые условия использования:

1. При установке опор электросетевого хозяйства учесть параметры ширины проезда улично-дорожной сети, во избежание сужения полосы отвода дороги. Установить опоры на расстоянии не более 2 метров от границ земельного участка.

2. Получение разрешения на производство земляных работ.

Заместитель председателя комитета


(подпись, печать)

М.В. Королева



СХЕМА РАСПОЛОЖЕНИЯ ЗЕМЕЛЬНОГО УЧАСТКА НА КАДАСТРОВом ПЛАНЕ ТЕРРИТОРИИ

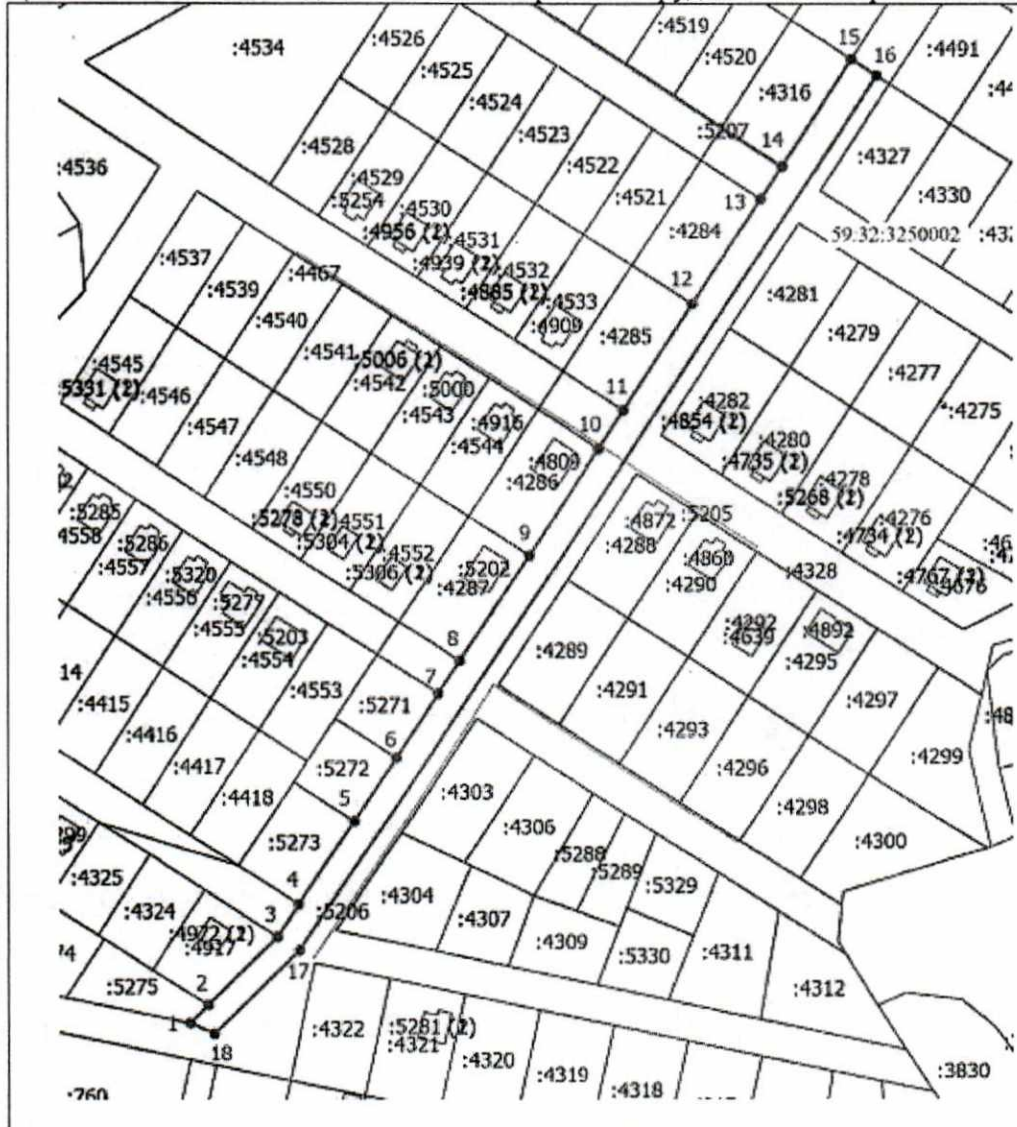
Объект: Строительство КТП 10-0,4кВ, ВЛ 10 кВ для электроснабжения села Култаево

Местоположение объекта: Пермский край, Пермский район, Култаевское сельское поселение, с.Култаево

Площадь земель или части земельного участка, кв.м.: 3562

Категория земель: земли населенных пунктов

Цель использования: под объекты инженерного оборудования Электроснабжения



Координаты характерных точек МСК-59

№	X	Y
1	506313,77	2213931,62
2	506319,77	2213937,72
3	506342,27	2213960,60
4	506353,18	2213967,67
5	506381,29	2213985,91
6	506402,47	2213999,65
7	506423,65	2214013,39
8	506434,55	2214020,46
9	506469,79	2214043,32
10	506505,02	2214066,18
11	506517,61	2214074,35
12	506552,84	2214097,20
12	506588,08	2214120,06
13	506598,98	2214127,14
14	506634,22	2214150,00
15	506628,78	2214158,38
16	506337,81	2213967,93
17	506310,21	2213939,73
18	506313,77	2213931,62

Масштаб 1: 1000

Условные обозначения

- - Часть границы, сведения ЕГРН о которой позволяют однозначно определить ее положение на местности
- - Граница зоны с особыми условиями
- :759 - Кадастровый номер земельного участка
- 59:32:3250002 - Номер кадастрового квартала
- с.Култаево - Наименование населенного пункта
- - Граница испрашиваемого земельного участка

Описание границ смежных землепользователей:

- 1-2 - 59:32:3250002:5275
- 2-3 - 59:32:3250002:4917
- 4-5 - 59:32:3250002:5273
- 5-6 - 59:32:3250002:5272
- 6-7 - 59:32:3250002:5271
- 8-9 - 59:32:3250002:4287
- 9-10 - 59:32:3250002:4286
- 11-12 - 59:32:3250002:4285
- 12-13 - 59:32:3250002:4284
- 14-15 - 59:32:3250002:4316
- 15-16 - 59:32:3250002:4467
- 3-4,7-8,10-11,13-14,16-1 - 59:32:3250002:4328

Зам.начальника КуРЭС

А.В. Мальцев